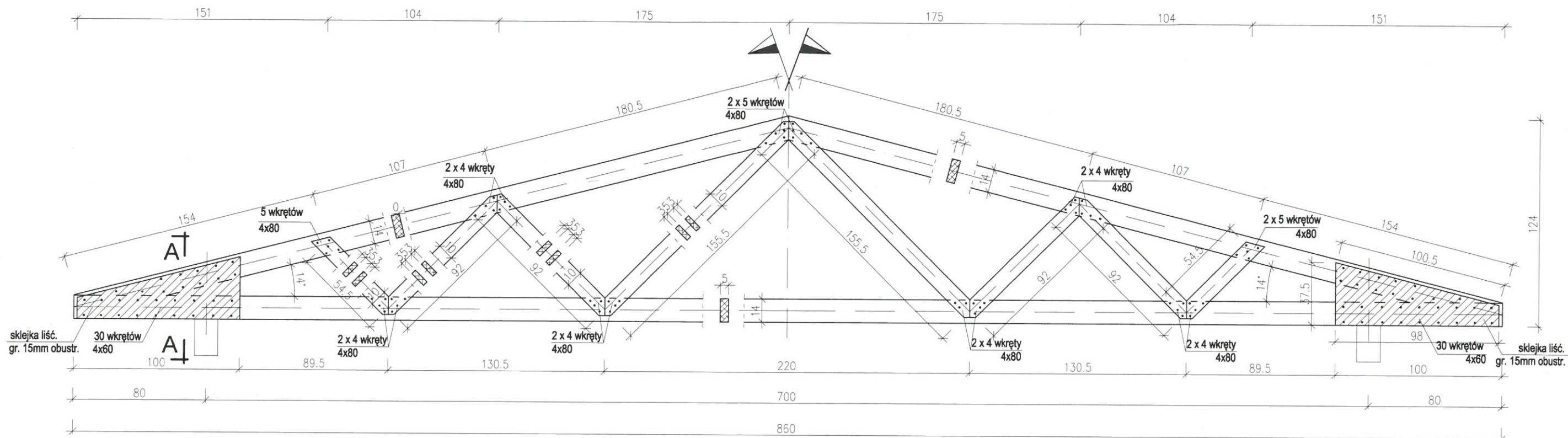
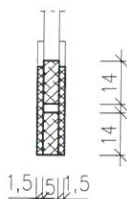


Kratownica KR 1



A-A



Drewno konstrukcji C-27

Pas górny 5/14cm

Pas dolny 5/14cm

Skratowania 3/10cm

Sklejka węzłowa liściasta wodoodp. 20mm

Drewno strugane i szlifowane impregnowane p.grzybicznie i p.

ogniowo, zabezpieczone lazurą do drewna.

Łączenie elementów wkretami 8x30 ocynkowanymi,

Wkręty należy osadzać w uprzednio nawierconych otworach,

Otwór dla części gładkiej wkręta powinien mieć taką samą średnicę jak średnica wkręta i długość równą tej części wkręta,

Otwór dla części nagwintowanej powinien mieć średnicę ok. 0,7 średnicy części gładkiej,

Wkręty w węzłach wkręcać naprzemiennie po obu stronach dźwigara

(ilość w węźle $\times 2$),

Anna Pichlińska
mgr inż. architekt
upr. nr 502 / 94 / Wk

mgr inż. Krzysztof Hemka
upr.bud.nr 46/93/WŁ, LOD/0858/POOK/08
do projektowania i kierowania rob.budowl.
bez ograniczeń w spec. kontr.-budowlane.

<p align="center">BIURO PROJEKTOWO-INWESTYCYJNE "PAMAR" ul. Kopernika 33D/19 95-015 Główno</p>		
Nazwa inwestycji	Przebudowa targowiska w Zgierzu	
Adres	ul. Plac Targowy 11A, Z-122 ZGIERZ DZIAŁKA NR EWID. 229/12, 229/11, 229/7, 229/4	
Inwestor	Gmina Miasta Zgierz Plac Jana Pawła II 95-100 Zgierz	
Tytuł rysunku	Kratownica KR 1	Nr rys. K-3
Projektant architektury : mgr inż. arch. Anna Pichlińska 502/94/WŁ		Podpis:  Skala : 1:25
Projektant: mgr inż. Krzysztof Hemka LOD/0858/POOK/08		Podpis:  Data : 12.2016